

小型微动开关描述

- 】高精度弹片结构，实现快速切换 长寿命 触感极佳；
- 】采用防止助焊剂无法上爬的整体式成型端子结构；
- 】设计插线路板端子 焊接端子 弯脚端子 曲脚端子；
- 】配置多种形状压柄、多种操作力供产品结构使用；
- 】有多种电流选择，最大可达3A电流；
- 】符合ROSH；

编码规则

系列	电流	压柄类型	端子规格	操作力	按键颜色
					1 红色 3 白色 5 灰色
					带压柄 正负15gf 无压柄 正负30gf
					P 插板型 N 焊线型 CL 左弯脚型 CR 右弯脚型 D 焊线小型 T 曲脚型
					00 无压柄 01-200 压柄序列号
					无标记：DC30V 0.05A 1表示：DC30V 0.1A 2表示：125VAC 1A 3表示：125VAC 3A
					DM：普通型微动开关系列 KW2：认证型微动开关

举例：KW2-3-02P-30-3 编号表示：

KW 表示为：认证系列微动开关，3 表示电流为 3A125VAC 02 表示压柄的序列号为 02 P 表示端子脚形为插板型 30 表示操作力为 30 正负 15gf

3 表示：按键颜色为白色

说明：未能表达的编码产品一律在品名后备注特点描述。

开关系列及性能参数

参数	DM系列	DM1系列	KW2-2系列	KW2-3系列
操作力	轻力度70gf 一般型90gf		重力度130gf	
接触点	镀银	银合金	银合金	银合金
接触点描述	∅0.8 1PC	∅0.8 1PC	∅1.2 1PC	∅1.2 3PCS
额定值	0.05A DC30V	0.1A DC30V	1A 125VAC	3A 125VAC
			0.5A 250VAC	1.5A 250VAC
			0.5A DC30V	2A DC30V
接触电阻(初始值)	500mΩ MAX	100mΩ MAX	100mΩ MAX	50mΩ MAX
容许操作频率	机械动作 100次/min 电气 30次/min			
绝缘电阻	大于100MΩ DC500V			
耐电压	AC500V 50/60Hz 1min.			
机械寿命	50万次 100万次		100万次 500万次	
电气寿命	6000次			10000次
使用环境湿度	≤85%RH at +40℃			
使用环境温度	-25℃ to +85℃ 60%RH以下（无结冰 无凝露）			
焊接温度	235±5℃ 5s			
重量	约0.5g			

备注：】机械寿命有多重选择，根据具体使用要求来选择开关寿命。

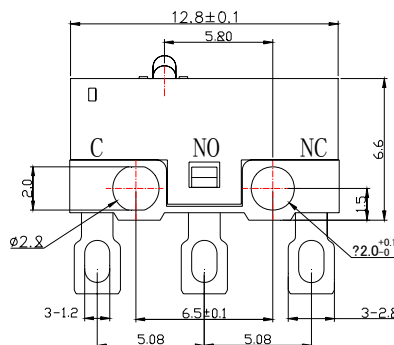
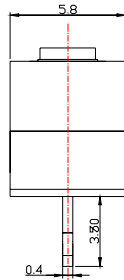
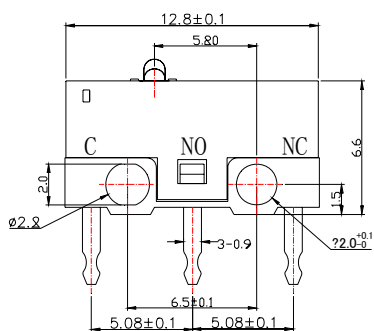
】直流电无安全认证，表单所述为功率换算参考使用。

】带压柄的开关操作力度根据杠杆原理换算；

端子种类以及形状

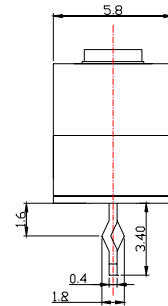
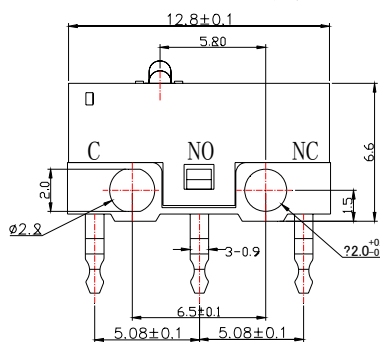
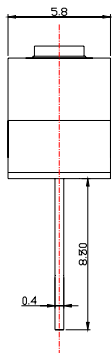
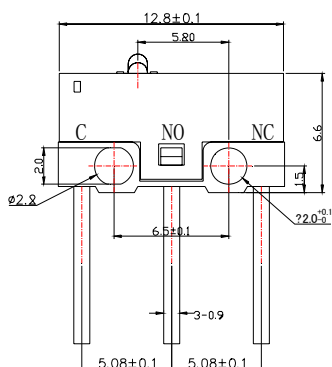
插板型端子(P型)

焊线型端子(N型)



插板型端子(PL型 加长脚)

插板独立型端子(T型 曲脚型)



广东美洋科技有限公司

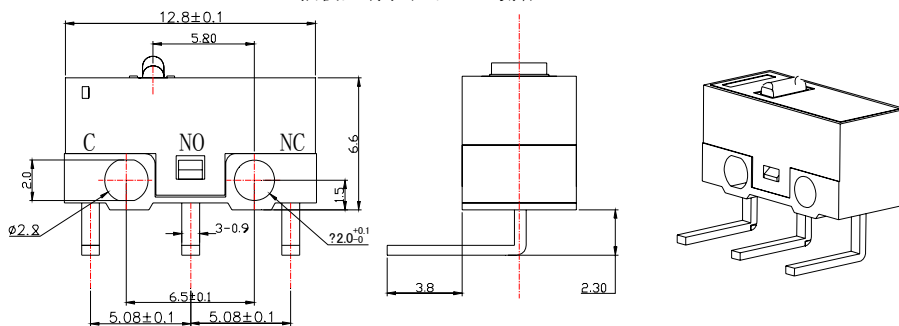
小型微动开关实用技术规范

工厂地址：广东省东莞市厚街镇陈屋金莹一街11号3栋

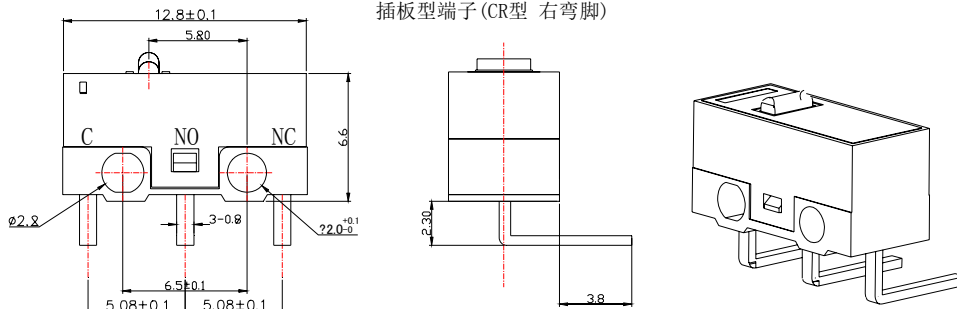
专业值得信赖
品质铸就口碑

电话：0769-85888830 传真：0769-85893225 电话：13827276295 陈先生

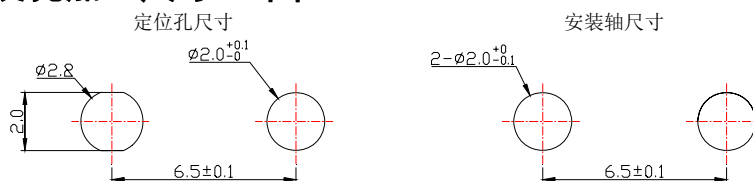
插板型端子 (CL型 左弯脚)



插板型端子 (CR型 右弯脚)



定位安装孔加工尺寸 (单位 mm)

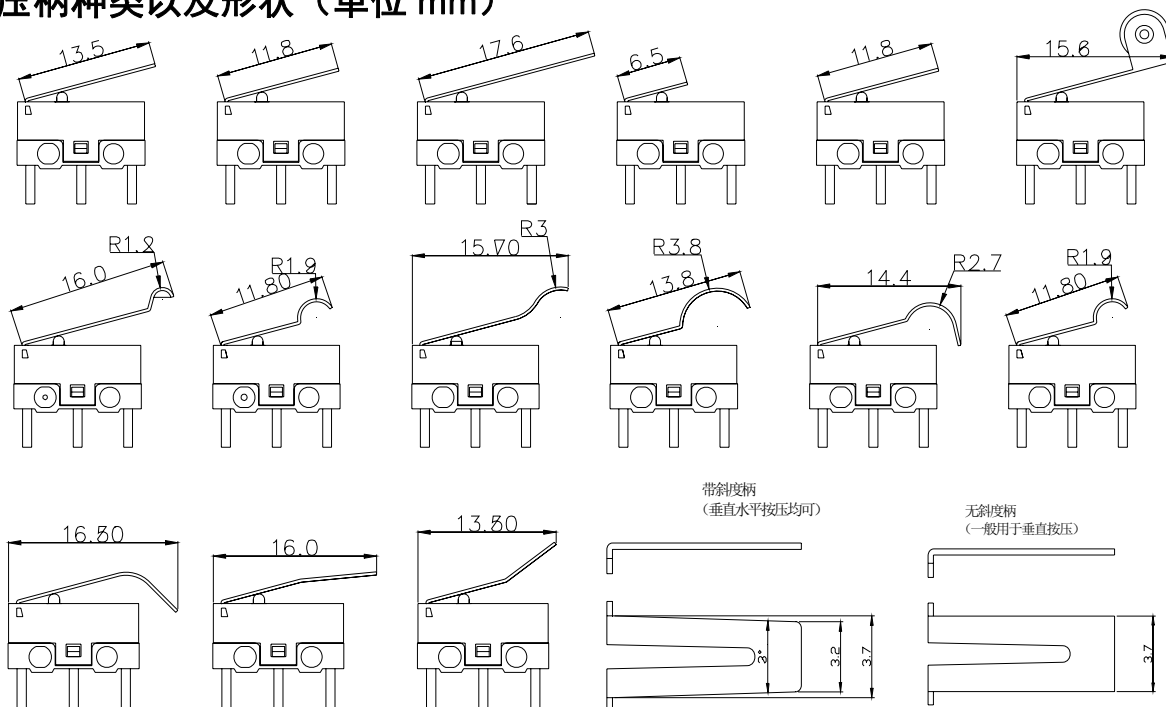


注意事项：】直径 2.2 的安装孔为水平方向安装做的让位设计。

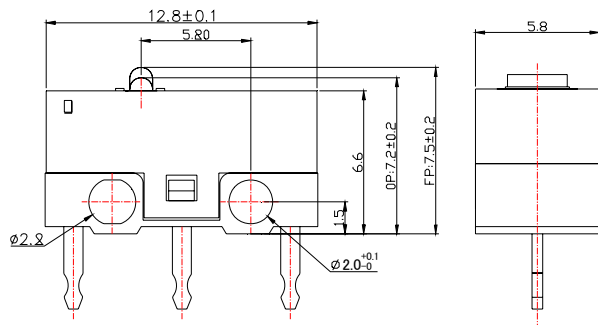
】安装开关使用 M2 螺钉，用垫圈 弹簧垫圈等紧固。

此时请使用 0.08~0.1N·m 的紧固转矩。

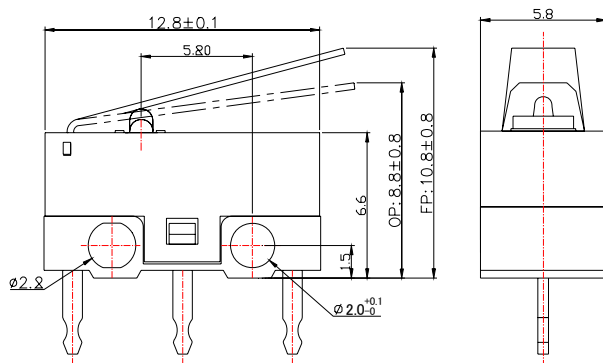
压柄种类以及形状 (单位 mm)



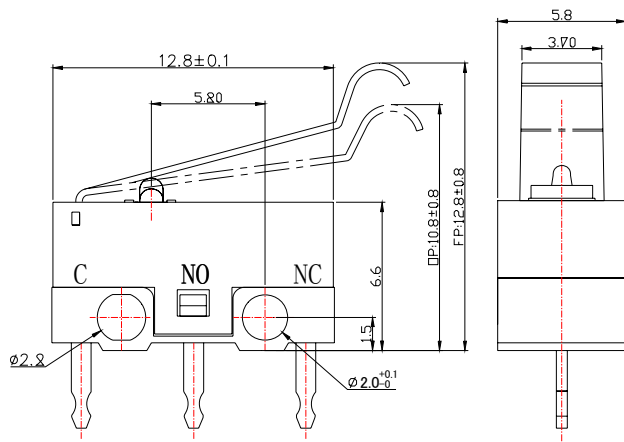
常用外形尺寸以及动作特性



参数	DM系列	DM1系列	KW2-2系列	KW2-3系列
规格	0.05A DC30V	0.1A DC30V	1A 125VAC	3A 125VAC
OF	70gf 90gf 130gf			
RF	大于22gf			
OP	7.2±0.2			
FP	7.5±0.2			



参数	DM系列	DM1系列	KW2-2系列	KW2-3系列
规格	0.05A DC30V	0.1A DC30V	1A 125VAC	3A 125VAC
OF	15±15gf 30±15gf			
RF	大于5gf			
OP	8.8±0.8			
FP	10.8±0.8			



参数	DM系列	DM1系列	KW2-2系列	KW2-3系列
规格	0.05A DC30V	0.1A DC30V	1A 125VAC	3A 125VAC
OF	15±15gf 30±15gf			
RF	大于5gf			
OP	10.8±0.8			
FP	12.8±0.8			

开关焊接实用技巧和规范

- 】将导线焊接到端子上时，请先将导体穿过端子孔后再进行操作。
- 】钎焊烙铁的容量应为 30W 以下，烙铁头温度在 300° C 左右（最大请控制在 350° C 以下），时间在 3s 之内。接焊不良的情况下使用开关，可能导致异常发热和烧损。瓦数超过 30W 且加热超过 3S，可能导致开关特性劣化。
- 】印刷基板用端子与基板的链接
使用自动焊接槽时，建议在 255° C±5° C5 秒以内完成作业。此外，请注意勿使焊锡或助焊剂溢出基板。
- 】手工接焊时，利用烙铁头温度在 350° C 以下的烙铁进行作业，作业时间以 3 秒内为大致标准。钎焊后 1 分钟内请勿对其施加外力。此外，请在离开开关盒一定距离处供应焊锡，避免焊锡和助焊剂流入开关盒一侧。